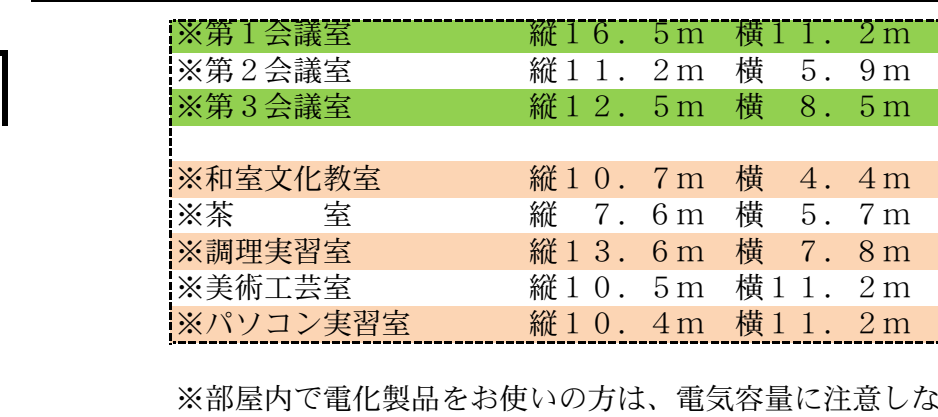
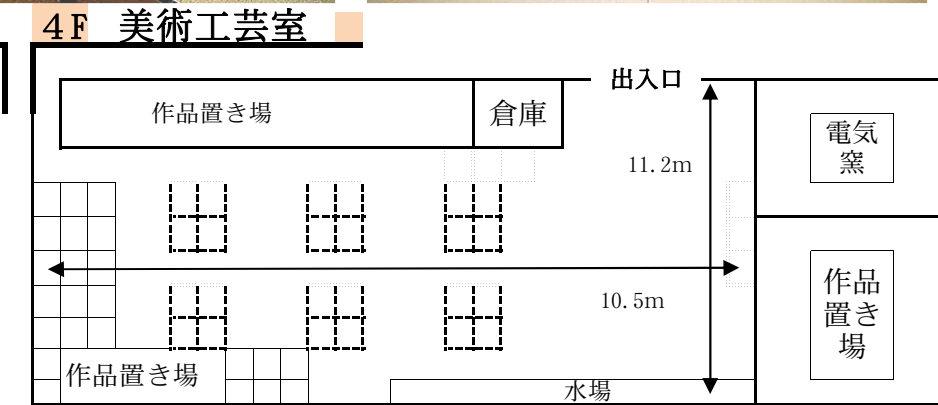
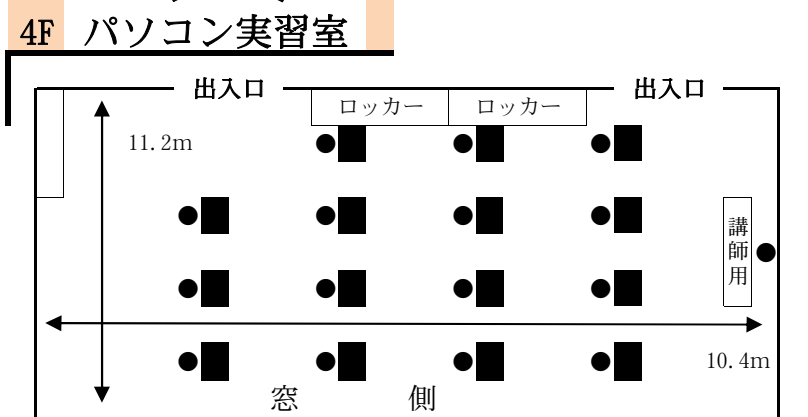
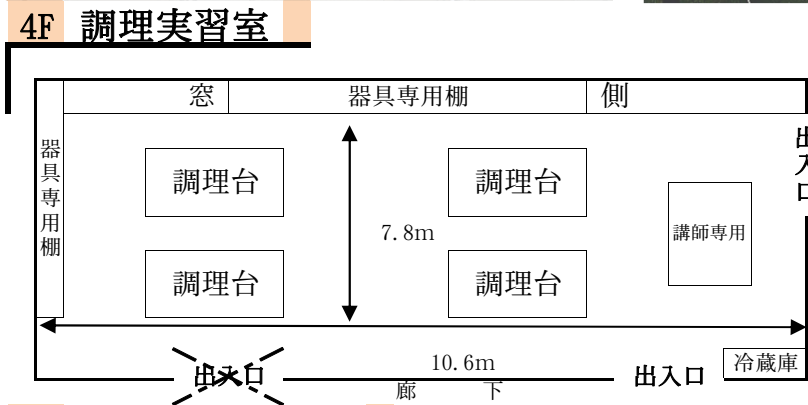
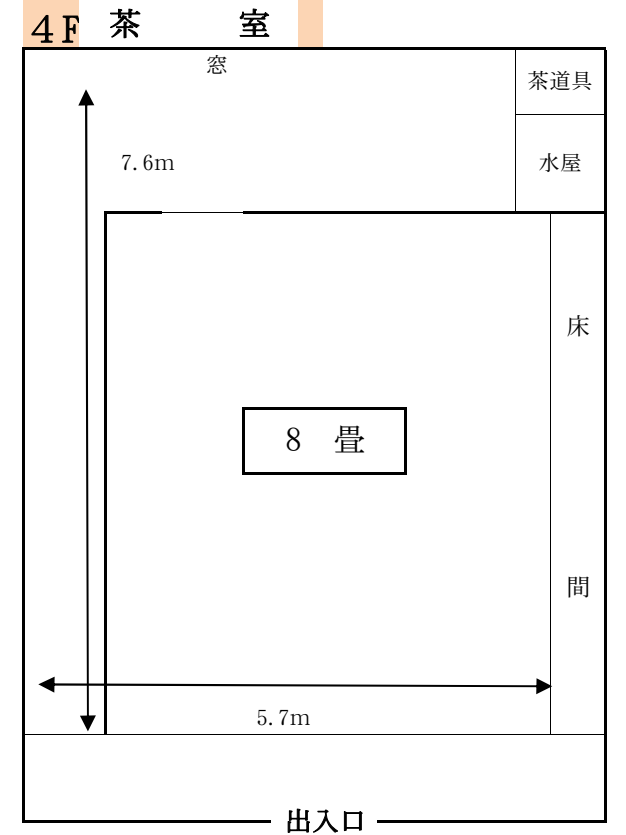
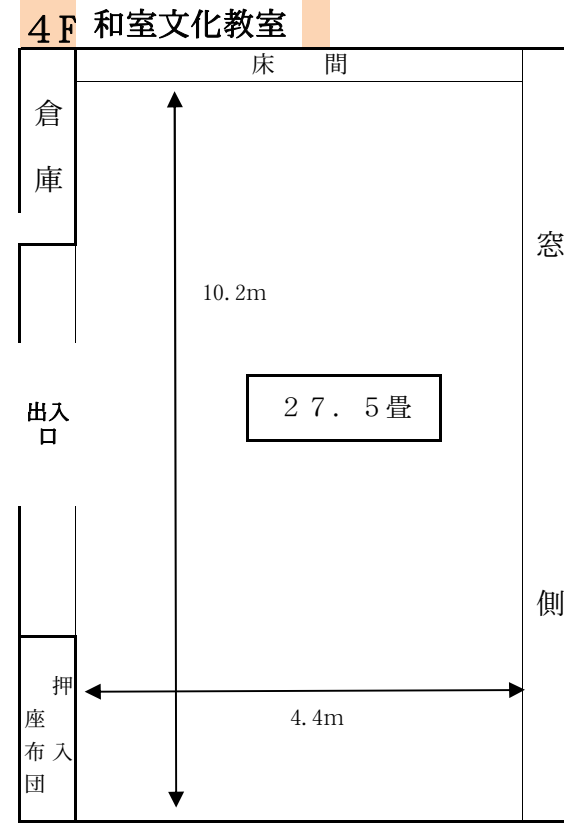
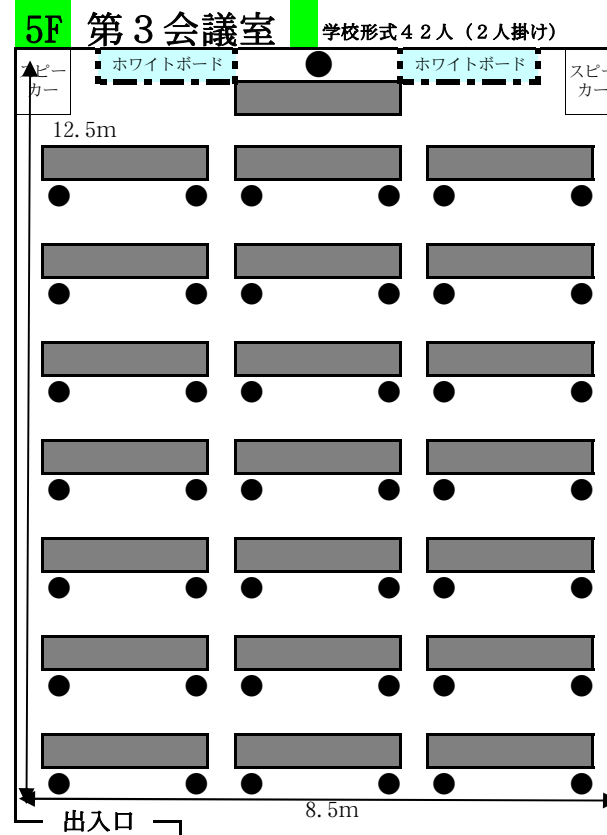
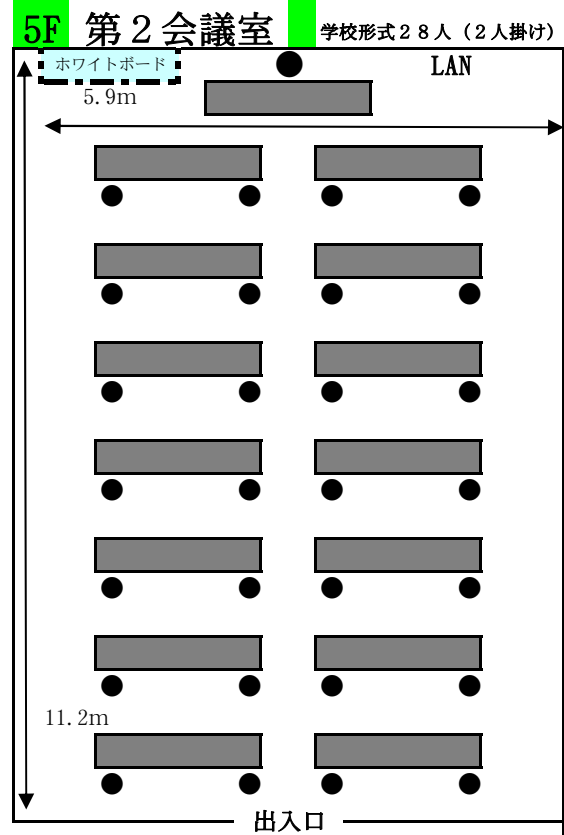
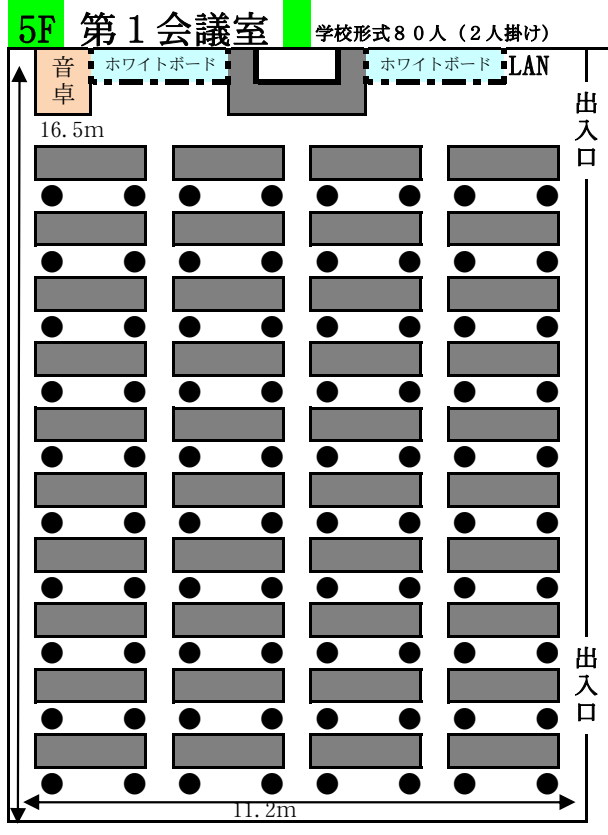


秋田テルサ会場レイアウト図

●各会場を使用した後は、下図のように配置するようお願いいたします。



※第1会議室	縦16.5m	横11.2m	(最大定員 120名) 2回路	各20a
※第2会議室	縦11.2m	横5.9m	(最大定員 42名) 1回路	20a
※第3会議室	縦12.5m	横8.5m	(最大定員 63名) 2回路	各20a
※和室文化教室	縦10.7m	横4.4m	(最大定員 30名) 1回路	20a
※茶室	縦7.6m	横5.7m	(最大定員 8名) 1回路	20a
※調理実習室	縦13.6m	横7.8m	(最大定員 24名) 7回路	各20a
※美術工芸室	縦10.5m	横11.2m	(最大定員 26名) 2回路	各20a
※パソコン実習室	縦10.4m	横11.2m	(最大定員 16名) 1回路	20a

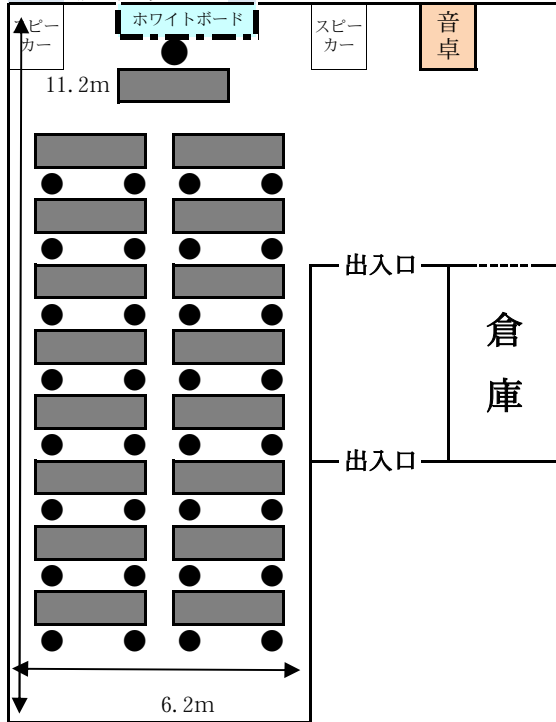
※部屋内で電化製品をお使いの方は、電気容量に注意しながらご利用下さい。

※20a=2000wまで
(100v=10a)

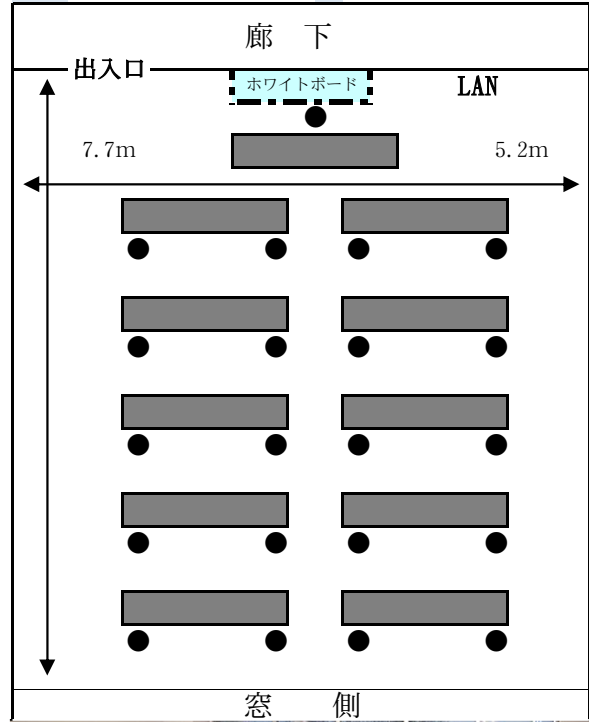
秋田テルサ会場レイアウト図

●各会場を使用された後は、下図のように配置するようお願いいたします。

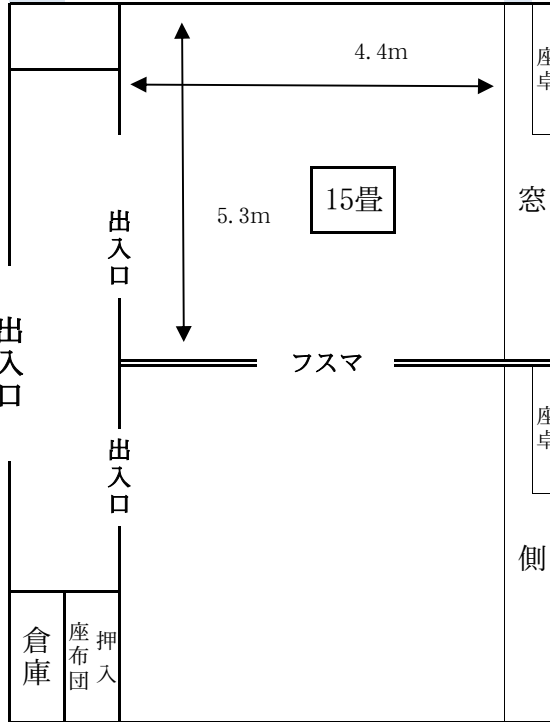
2F 視聴覚室 学校形式32人(2人掛け)



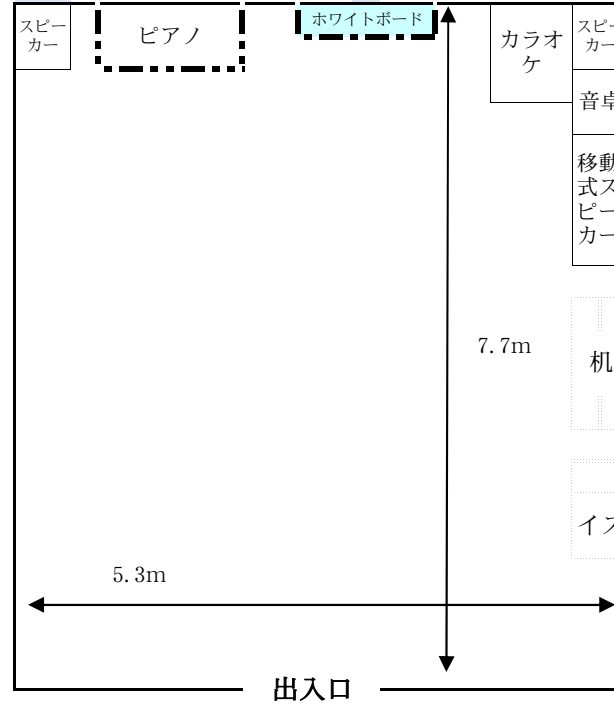
2F 第1・2文化教室 学校形式20人(2人掛け)



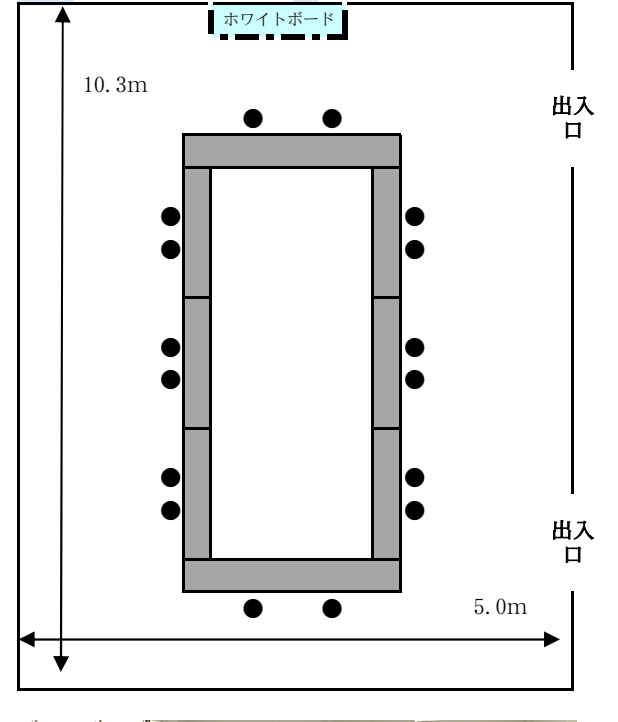
2F 和室サークル室(第1、第2)



2F 防音サークル室

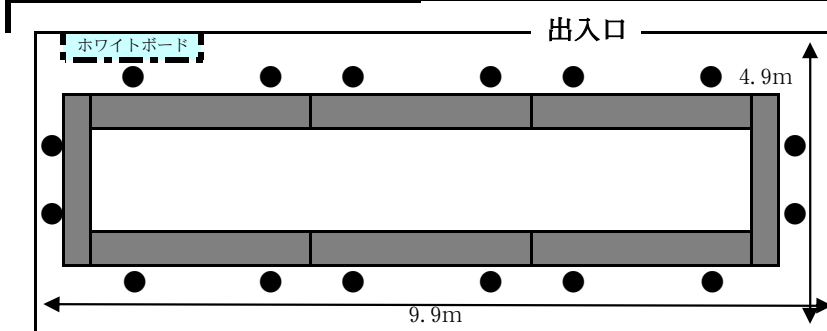


2F サークル室 口の字16人(2人掛け)

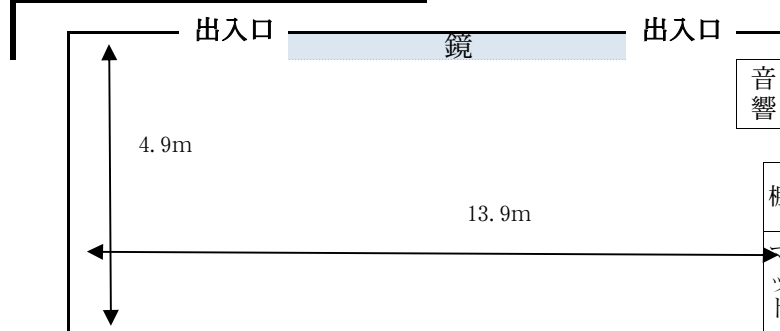


2F 第1リハーサル室

口の字16人(2人掛け)

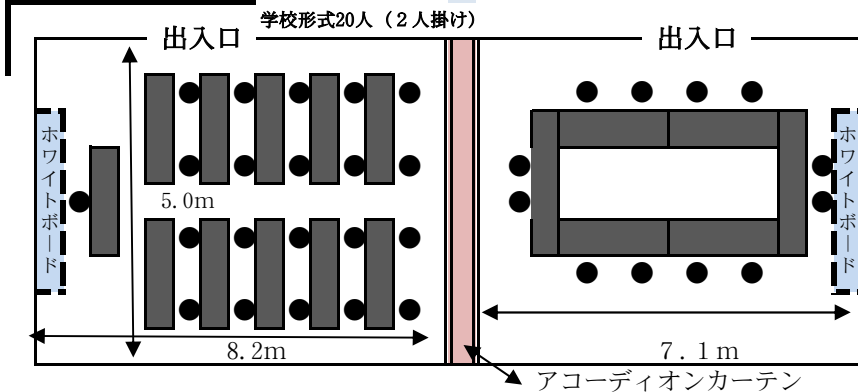


2F 第2リハーサル室



2F 研修室(第1、第2)

口の字12人(2人掛け)



第1研修室



第2研修室

※視聴覚室	縦 11.2m	横 6.2m	(最大定員 48名) 2回路	各20a
※第1・2文化教室(共通)	縦 7.7m	横 5.2m	(最大定員 30名) 1回路	20a
※和室サークル(第1・第2)(共通)	縦 5.3m	横 4.4m	(最大定員 20名) 1回路	20a
※防音サークル室	縦 7.7m	横 5.3m	(最大定員 16名) 1回路	20a
※第1リハーサル室	縦 9.9m	横 4.9m	(最大定員 30名) 1回路	20a
※第2リハーサル室	縦 13.9m	横 4.9m	(最大定員 20名) 1回路	20a
※サークル室	縦 10.3m	横 5.0m	(最大定員 16名) 1回路	20a
※研修室(第1)	縦 8.2m	横 5.0m	(最大定員 20名) 1回路	20a
※研修室(第2)	縦 7.1m	横 5.0m	(最大定員 12名) 1回路	20a
※研修室(通しでご利用の場合)	縦 15.4m	横 5.0m	(最大定員 40名) 2回路	各20a

※部屋内で電化製品をお使いの方は、電気容量に注意しながらご利用下さい。

※20a=2000wまで
(100v=10a)